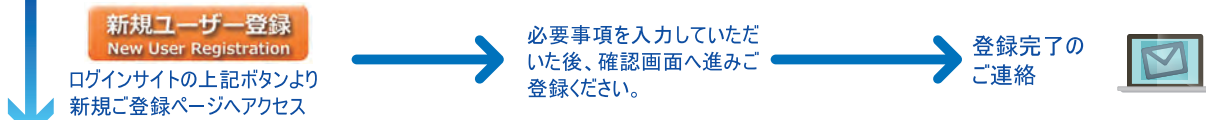


# シーケンス解析ご依頼の流れ

## ユーザー登録



## Webサイト事前オーダー

ご注文内容(解析依頼)をWebサイトに直接ご入力いただくか、入力済みオーダーシート(Excel形式)の取り込みをお願いいたします。注文確定後、自動配信メールが送信されますので、内容をご確認ください。

【Webご注文画面】

チェックNo.	解析名 20文字以内(必須)	サンプル種別 (必須)	長さ (bp)
1-1	sample1	Plasmid ▼	1000
1-2	sample2	Plasmid ▼	1000
1-3	sample3	Plasmid ▼	1000
1-4	sample4	Plasmid ▼	1000
1-5	sample5	PCR産物(精製済み) ▼	500
1-6	sample6	PCR産物(精製済み) ▼	500
1-7	sample7	PCR産物(精製済み) ▼	500
1-8	sample8	PCR産物(精製済み) ▼	500

## サンプル、オーダーシート(印刷物)の送付

【重要】Webオーダー時最後に表示されるサンプル同梱用オーダーシート(バーコード付き)を印刷し、サンプルに同梱してください。

〈送り先〉〒243-0021 神奈川県厚木市岡田3088 ケーオービルA棟4階 株式会社ファスマック シーケンスサービス  
〈Tel〉046-281-9902

◆サンプル送料は、以下の場合を除き、着払いにて承ります。  
【Premix2シングルLite解析3サンプル以下】、【レンタル解析7サンプル以下】の場合は送料+¥1,000を申し受けます。  
◆サンプル送付用の印刷済み宅配伝票をご用意しております。ご希望の際は申し付けください。  
◆サンプルは常温送付で問題ございません、通常便でお送りください。  
◆土曜・日曜・祝日など弊社営業日以外にはサンプルの受け取りができません。

送付いただいたサンプルが翌日「9時」に弊社へ到着する日通航空がお勧めです。

遠隔地の  
お客様へ

日通航空お勧めエリア

北海道・青森県・秋田県・中国地方(鳥取県、島根県、岡山県、広島県、山口県)・四国地方(徳島県、香川県、愛媛県、高知県)・九州地方(福岡県、佐賀県、長崎県、熊本県、大分県、宮崎県、鹿児島県)、沖縄県

表記のエリアは、ヤマト運輸などの配送業者の場合、翌日午後以降に到着する地域となり、Premix2解析当日ご報告は対象外となります。日通航空をご利用いただいた場合には、翌日午前9時に到着するため、Premix2当日ご報告の対象となりますので、是非ともご利用ください。  
◆最寄りの営業所へサンプル送付希望日の当日12時までにお電話にてご依頼いただければ日通航空担当者が午後サンプル回収に伺います。  
◆日通航空利用をご希望の場合は最寄りの営業所をご案内し、専用の配送伝票を手配いたします。

## ファスマックにサンプル到着、解析開始

オーダーシートとサンプルを確認後、お客様へ「解析受注のご連絡」をE-mailにて送信いたします。

## 解析データのダウンロード

解析が完了したサンプルより順次Webサイトへアップロードいたします。アップロード完了後、「解析データのご連絡」をE-mailにて送信いたしますので、Webサイトへアクセスいただき、解析データのダウンロードをお願いいたします。

【注意事項】※解析データ、プロジェクト内容について、秘密厳守いたします。秘密保持契約、年間契約にも応じますので、お問い合わせください。※反応系の特性上、プライマーの3'末端から数10baseは正確なデータが得られません。※PCR産物は、増幅長が100bp以下の場合、結果を得ることができない場合があります。※シーケンス反応時のアニーリング温度は50℃です。プライマーのTm値にご注意ください。※本サービスは研究目的にのみ利用できます。診断目的にはご利用いただけませんのでご了承ください。※本サービスは、配列の読取を保証するものではありません。弊社では万全の体制で解析を行っておりますが、お預かりしたサンプルの状態、特殊な配列(連続配列、繰り返し配列、GC-richなど)の場合には解析が困難となる場合がございます※サンプルはP1レベルまでとさせていただきます。※血液や組織、ウイルス等の受け入れは行っておりません。※パンフレット記載の金額は、すべて税抜価格でございます。

解析元

株式会社ファスマック

〒243-0021 神奈川県厚木市岡田3088 ケーオービルA棟4階  
株式会社ファスマック バイオ研究支援事業部 シーケンス担当  
TEL: 046-281-9902  
Email: ご注文用…seq@fasmac.co.jp  
お問い合わせ用…seqsupport@fasmac.co.jp  
http://fasmac.co.jp/

販売元

株式会社グライナー・ジャパン

〒101-0047 東京都千代田区内神田1-14-10  
TEL: 03-5843-9159 (代表)  
E-mail: oligosupport.jp@gbo.com  
https://www.gbo.com/ja-jp

231121版

ファスマック

# DNAシーケンス解析

FASMAC

バイオ研究支援事業部

ファスマックのDNAシーケンス解析は、高品質なデータを迅速にお届けすることが特長です。お客様のお仕事の一部を弊社が承ることにより、お客様により早く、より良い成果を得ていただくことが、弊社の役割と考えております。データのアセンブルや比較から、シーケンサーによる泳動のみのサービスまで、解析数も1本から96wellプレートまで、どのようなご要望にもお応えいたします。

### 概要

解析機器 Applied Biosystems 3730xl DNA Analyzer

解析試薬 BigDye Terminator V3.1

ランタイム/解読base数※ 1hr / 600-700base / 800base  
/ご提供データbase数 2hr / 700-800base / 1000base

解析サービス名 Premix1シングル、Premix2(シングルLite、8連、プレート)  
ワンパス、ノーマル、ワンパス8連、ワンパスプレート  
レンタル、レンタルプレート、セミレンタル  
フラグメント

納品データ形式 波形データ(ab1)、配列データ(txt)

納品方法 Webダウンロード、E-mail、郵送

※解読base数…ご報告データbase数のうち、信頼の持てるbase数です。(波形の重なりなどがなく、良好な結果が得られている場合)

# サービス紹介

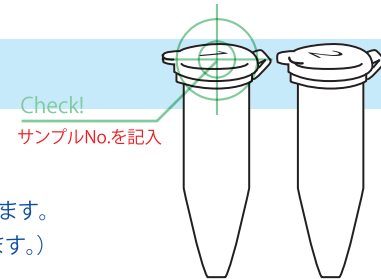
## Premix2解析

価格と納期を重視したサービスです。テンプレートDNAとプライマーを混合したサンプルをお送りください。  
弊社にて、サイクルシーケンス反応、反応産物の精製を行った後、  
シーケンサーにて泳動を行い、得られた波形データ、配列データをお客様にご報告いたします。  
サンプル数、納期に応じて以下の3種類のサービスよりお選びください。

解析サービス名	Premix2 シングルLite	Premix2 8連	Premix2 プレート	
			超特急プラン	ゆとりプラン
納期※1	当日18時/最短13時※3		当日18時※4	3日※4
料金※2	¥950/サンプル	¥5,440/8連チューブ (¥680/サンプル)	¥38,400/プレート (¥400/サンプル)	¥33,600/プレート (¥350/サンプル)
解読base数 (ランタイム)	600-700base (1hr)			
送付サンプル	テンプレートDNAとプライマーを混合したサンプル			

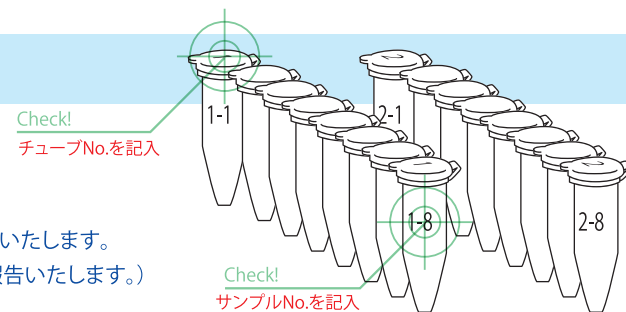
### ■ Premix2「シングルLite」解析

- ・1サンプル(シングルチューブ1本)単位でお受けいたします。
- ・1.5mlチューブ等シングルチューブにご調製ください。
- ・サンプル到着日**当日18時<sup>※3</sup>**までに、初回の泳動で得られたデータをご報告いたします。  
(その後再泳動を行ったデータについては、結果が得られ次第随時ご報告いたします。)



### ■ Premix2「8連」解析

- ・8サンプル(8連チューブ1本)単位でお受けいたします。  
空きチューブの有無に関わらず、8サンプル単位でのご請求となります。
- ・8連チューブにご調製ください。
- ・サンプル到着日**最短13時<sup>※3</sup>**に、初回の泳動で得られたデータをご報告いたします。  
(その後再泳動を行ったデータについては、結果が得られ次第随時ご報告いたします。)



### ■ Premix2「プレート」解析

- ・96サンプル(96Wellプレート)単位でお受けいたします。空きWellの有無に関わらず、96サンプル単位でのご請求となります。
- ・96Wellプレートにご調製ください。2プレート以上で依頼の際は、  
プレートNo.をご記入ください。
- ・ご希望の価格・納期に応じて、2種類のプランを用意しております。

超特急プラン	¥ 38,400/プレート (納期: サンプル到着 <b>当日18時<sup>※4</sup></b> )
ゆとりプラン	¥ 33,600/プレート (納期: 3営業日 <sup>※4</sup> )

#### Premix2プレート解析ディスカウント!

Premix2プレート解析を3枚以上で依頼いただいた場合、3プレート目以降の解析料金につきまして、**1プレートあたり ¥ 10,000をディスカウント**いたします。※ディスカウントの適用は、同ご名義人様で同日に3プレート以上で依頼いただいた場合に限りです。

※1) 土日・祝日は営業日に含まれませんので、あらかじめご了承ください。  
また【Premix2プレート解析「ゆとりプラン」】につきましては午後にはサンプルが到着した場合、翌営業日受付扱いとなります。  
※2) カッコ内は1サンプルあたりの参考価格となります。  
※3) 午前9時前後に到着したサンプルが対象となり、初回の泳動で得られたデータとなります。  
※4) 【**ご注意**】両プランともプレート4枚まで初回泳動分の納期となります。5枚以上にてご依頼の際には、枚数に応じて納期を加算いたしております。  
「超特急」プラン: 4枚ごとに納期を+2営業日 「ゆとり」プラン: 4枚ごとに納期を+3営業日

## Premix1解析

Premixで唯一再反応が保証されており、2hrを行うサービスです。高次構造を含むなど、難読の可能性がある場合にお勧めです。

解析サービス名	Premix1 シングル
納期 <sup>※1</sup>	<b>翌日</b>
料金	¥ 2,000/サンプル
解読base数 (ランタイム)	700-800base(2hr)
送付サンプル	テンプレートDNAとプライマーを混合したサンプル
備考	初回の結果が不良の場合、再反応を実施

- ・1サンプル単位でお受けいたします。
- ・1.5mlチューブ等シングルチューブにご調製ください。
- ・初回の解析結果が不良の場合には、  
反応条件を変更の上、**再反応を実施**いたします。
- ・解読base数の長い2hr(解読base数: 700-800 base)  
にて 泳動いたします。

### ■ Premix解析 サンプル調製方法について

#### ■ テンプレートDNAの品質について

- ・テンプレートDNAの品質が低い場合、解析結果に影響を及ぼすことがあります。  
(バックグラウンドが高い、ピークが重なる、シグナルが弱いなど)
- ・テンプレートDNAは市販の精製キットによる抽出・精製を行ってください。
- ・PCR産物は、PCR反応後、電気泳動によりシングルバンドであることを確認いただき、  
精製キットにより未反応のプライマーやdNTP等を除去してください。

#### ■ テンプレートDNAの使用量について

- ・テンプレートDNA使用量が適当でないと、解析結果に影響を及ぼすことがあります。
- ・**多すぎる場合、読み始めのシグナルが強く、解読base数が短くなる場合があります。**  
また、**波形ピークが検出限界を振り切り、正確に塩基を読み取ることができない場合があります。**
- ・**少なすぎる場合、シグナルが弱く、信頼性が低いデータとなります。**
- ・弊社ではこの場合、サンプル取り込み量(インジェクション条件)を変えて再泳動を行い、より良いデータのご提供を心がけております。  
しかしながら再泳動の数が多い場合、予定通りの納期でデータをお届けできないことがあります。正確なサンプル調製をお願いいたします。

#### ■ サンプル調製について

Plasmid	—	300-600 ng
PCR産物	100-200 bp	2-6 ng
	200-500 bp	6-20 ng
	500-1000 bp	10-40 ng
	1000-2000 bp	20-80 ng
	>2000 bp	40-100 ng
プライマー	—	6.4 pmol

- ①テンプレートDNAを精製後、必ずアガロースゲル電気泳動を行い、濃度既知のサイズマーカーとの比較により濃度を測定してください。\*吸光度測定のみでは正確なテンプレート濃度を知ることができません。
- ②組成表の通り、テンプレートDNAと解析プライマーを混合後、14μlに調製してください。\*シーケンスプライマーは1サンプルに1種類混合してください。

(例) Plasmid DNA濃度100 ng/μl、プライマー濃度10 pmol/μlの場合

DNA 4 μl (400 ng) + プライマー 0.64 μl (6.4 pmol) + 滅菌水 9.36 μlを1チューブに分注 (total 14 μl)

※推奨するプライマーはTm値55-60℃、GC含量40-60%、長さ20 base前後になります。

圧倒的な利便性  
ファスマックの  
**らくちんプライマー**

ーシーケンス解析のサンプル調製には弊社「らくちんプライマー」が便利ですよー

溶液濃度で5 μMをご選択いただいた場合、お客様側で一切濃度調製をする事なく、そのままシーケンスプライマーとしてご利用いただけます。

(例) Plasmid DNA濃度100 ng/μl、プライマー濃度5 pmol/μlの場合  
DNA4μl (400 ng) + プライマー 1.3 μl + 滅菌水 8.7 μlを1チューブに分注 (total 14 μl)



## ワンパス8連/ワンパスプレート解析

テンプレートDNAとプライマーの混合を弊社で承ることにより、お客様の手間を軽減するサービスです。

解析サービス名	ワンパス8連		ワンパスプレート	
簡易精製	有り	無し	有り	無し
納期 <sup>※1</sup>	2日	翌日	3日	2日
料金 <sup>※2</sup>	¥6,640 (¥830/サンプル)	¥6,000 (¥750/サンプル)	¥52,800 (¥550/サンプル)	¥48,000 (¥500/サンプル)
解読base数 (ランタイム)	600-700base (1hr)			
送付サンプル	別容器に調製したテンプレートDNAとプライマー【濃度調製済のもの】 <sup>※3</sup>			

- ・ワンパス8連は8連チューブ、ワンパスプレートは96Wellプレートにご調製ください。それぞれ8サンプル単位、96サンプル単位のご請求となります。
- ・1サンプルの単位は1組のテンプレートDNAとプライマーの組み合わせになります。
- ・PCR産物に限りまして、ExoProStarを用いた簡易精製を有償にて承ります。
- ・弊社ユニバーサルプライマーのご利用が可能です。

## ■ ワンパス8連/ワンパスプレート解析 サンプル調製方法について

### ■ テンプレートDNAについて

弊社にて濃度・純度チェックは行いませんので、テンプレートDNAは下記に従い、一定濃度にご調製し、分注してください。

簡易精製の有無に関わらず、同一のご調製となります。

ご調製いただいた8連チューブ、プレートには「テンプレートDNA(もしくはDNA)」とご記入ください。

※ワンパスプレートで簡易精製を希望される場合には、サーマルサイクラーで使用できるPCRプレートにご調製ください。

#### Plasmidの場合

1Wellあたり300-600ngを7ulにご調製

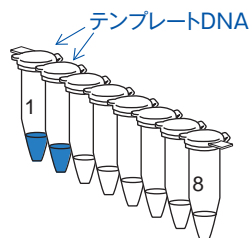
※精製済み

#### PCR産物の場合

1Wellあたり40-100ngを5ulにご調製

同一のテンプレートDNAを数種類のプライマーで解析を行う場合、プライマーの数の分、複数のWellに分注してください。また、同一8連チューブ、プレート内でPlasmidとPCR産物を混在させないようにお願いいたします。ご希望の際には別々にご依頼ください。

**例** 1つのテンプレートDNAをF、Rのプライマーで解析をする場合。2Wellに分注してください。



## ■ プライマーについて

プライマーは簡易精製の有無に関わらず、濃度を3.2μMにご調製いただき、下記に従い分注してください。

ご調製いただいた8連チューブ、プレートには「プライマー」とご記入ください。

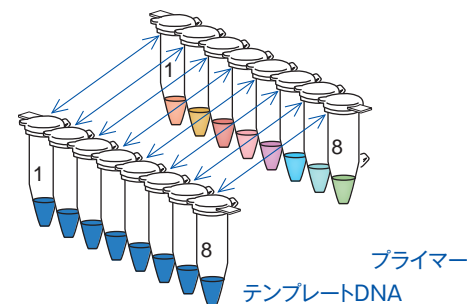
#### プライマー2種類以内の場合

1.5mlチューブに必要量分まとめてご提供ください。デッドボリュームを含め、1解析あたり2ulとなるようご提供ください。(例) 8つのテンプレートDNAに対して1種類のプライマーを使用して解析する場合、プライマーは16ul以上ご提供ください。

#### プライマー3種類以上の場合

テンプレートDNAとは別の8連チューブ、プレートをご用意いただき、テンプレートDNAに対応する位置にプライマーを分注してください。デッドボリュームを含め、1Wellあたり5ulとなるようご提供ください。繰り返し同じプライマーを使用する場合でも、3種類以上であればその数の分、テンプレートDNAに対応するWellに分注してください。

**例** プライマー8種類の場合。テンプレートDNAに対応するそれぞれのWellへプライマーを分注してください。



## ■ ExoProStarによる簡易精製について

酵素処理によりPCR産物に含まれる末反応のdNTPsを不活性化し、過剰なプライマーなどの一本鎖DNAを特異的に消化いたします。そのため、PCRによって生じたサイズの異なる産物については精製することができません。シーケンス解析サンプルとしてご提供頂きますテンプレートとなるPCR産物はシングルバンドであることをご確認いただく必要がありますことをご理解願います。

※複数のサイズの異なるバンドが存在する場合、波形の重なりやバックグラウンドが生じる可能性が非常に高くなります。

※精製後のサンプル液をそのままシーケンス反応のテンプレートに使用しますので、サイズの大きいPCR産物では、波形に乱れが生じ、配列後半の信頼性が低くなる場合がございます。

## ワンパス解析/ノーマル解析

サポートが充実したサービスです。

条件を変更しての再反応やサンプル純度・濃度のチェック、データのマニュアル補正やプライマーウォーキングをご希望の場合にお勧めです。

解析サービス名	ワンパス	ノーマル
納期 <sup>※1</sup>	2日(最短翌日)	3日(最短2日)
料金 <sup>※2</sup>	¥3,000/サンプル	¥6,500/サンプル
解読base数 (ランタイム)	700-800base (2hr)	
送付サンプル	別容器に調製したテンプレートDNAとプライマー <sup>※3</sup> 【反応前に電気泳動にて純度・濃度のチェックを実施】	
備考	初回の結果が不良の場合、再反応を実施	・初回の結果が不良の場合、再反応を実施 ・データのマニュアル補正、contig作成 ・プライマーウォーキングに対応

・テンプレートDNAとプライマーを別容器(1.5mlチューブ)でお送りください。

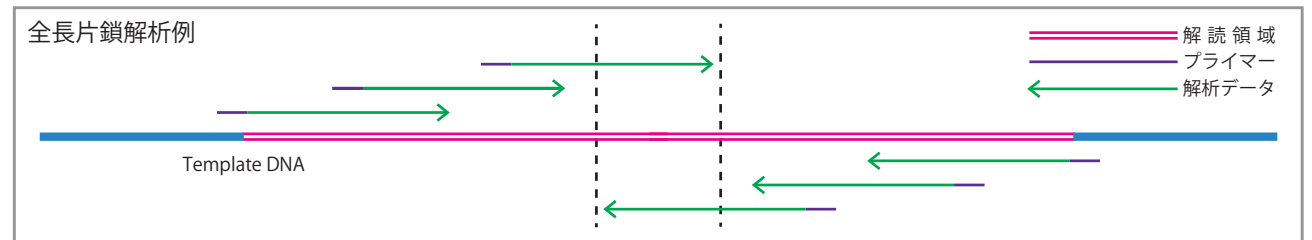
・**電気泳動チェック**にてテンプレートDNAの純度・濃度チェック後、反応に最適な使用量を決定し、シーケンス反応を行います。

・初回の解析結果が不良の場合には、反応条件を変更の上、**再反応を実施**いたします。

【ノーマル解析】

・得られたデータを専門のスタッフが目視にて確認、マニュアル補正を行います。その後データアセンブルを行い、contigデータ等を作成いたします。

・**プライマーウォーキング**をご希望の場合にはノーマル解析をお選びください。全長片鎖解析、もしくは全長両鎖解析をご指定いただいた上、全長解析を実施いたします。



【上図の全長片鎖解析を行った価格例】 解析料金 : ¥6,500 × 6解析 = ¥39,000

※最初の両側からの解析をユニバーサルプライマー、プライマー合成 : ¥3,000 × 4本 = ¥12,000  
もしくはお客様送付のプライマーを用いた場合 **合計 ¥51,000**

## ■ ワンパス、ノーマル解析 サンプル送付方法について

### ■ テンプレートDNAについて

可能であれば電気泳動写真を添付してください。テンプレートDNAのご提供量は解析内容、解析数により異なります。

#### Plasmidの場合

市販のPlasmid精製キットにて調製し、電気泳動により純度・濃度チェックを行ってください。DNA送付量につきましては、再反応となった場合も考慮し、1解析あたり100ng/μlで20μl程度お送り下さい。(例) プライマーウォーキングで4解析を行う場合: 100ng/μlで80μl程度必要となります。

#### PCR産物の場合

プライマー、dNTPの除去、エキストラバンドがある場合にはゲル切り出し精製を行ってください。※切り出し精製につきましては、オプションサービスにて1つのテンプレートDNAあたり¥5,000で承っております。DNA送付量につきましては、長さによって異なりますが、100ng/μlで10μl程度お送り下さい。また、切り出し精製をご希望の場合には、さらに5倍以上の量をお送ください。(例) 切り出し精製希望で2解析行う場合: 100ng/μlで100μl程度必要となります。

## ■ プライマーについて

ユニバーサルプライマーは弊社に用意がございます。オリジナルプライマーご使用の場合はサンプルとは別容器にて10μMで10μl以上お送り下さい。

※カスタムプライマーの設計・合成はオプションサービスにて¥3,000/本で承っております。

- ※1) 土日・祝日は営業日に含まれませんので、あらかじめご了承ください。また、ワンパスプレート解析につきましては3プレートまでの納期となります。4プレート以上にてご依頼の際には枚数に応じて納期を算算させていただきます。午後にサンプルが到着した場合、翌営業日受付扱いとなります。
- ※2) 1サンプルの単位は1組のテンプレートDNAとプライマーの組み合わせになります。(例) 1つのテンプレートDNAに対し、8つのプライマーを使用した解析は8サンプルとなります。
- ※3) ユニバーサルプライマーは弊社で用意しておりますので、ご利用の場合にはテンプレートDNAのみお送り下さい。

## レンタル解析/セミレンタル解析

反応試薬をお持ちのお客様向けの解析です。BigDye Terminator v3.1/v1.1 Cycle Sequencing Kit を使用したサンプルのみ対応しております。

解析サービス名	レンタル	レンタルプレート	セミレンタル
納期※1	翌日	翌日※3	
料金※2	¥400/サンプル	¥19,200/プレート (¥200/サンプル) 【48サンプルまで一律¥9,600】※4	¥24,000/プレート (¥250/サンプル)
解読base数 (ランタイム)	600-700base (1hr)		
送付サンプル	シーケンス反応・精製済みサンプル(要遮光)		シーケンス反応済みサンプル (要遮光)

### ■ レンタル解析

- ・インジェクションバッファー溶解後※5、シーケンサーにて泳動を行います。
- ・シーケンサーをお持ちでない方をはじめ、シーケンサーの管理やメンテナンスが面倒という方、特殊な条件でのシーケンス反応を行っている方にもお勧めです。
- ・お客様にてシーケンス反応・精製・乾燥後のサンプルを遮光し、クール便にてお送りください。
- ・サンプル数に応じて、以下の2種類のサービスからお選びください。

解析サービス名	泳動時間	サンプル調製容器	請求単位
レンタル	1hr	シングルチューブ	1サンプル単位
レンタルプレート	1hr	96Wellプレート	49サンプルからサンプル数単位 (48サンプルまで一律) ※4

### ■ セミレンタル解析

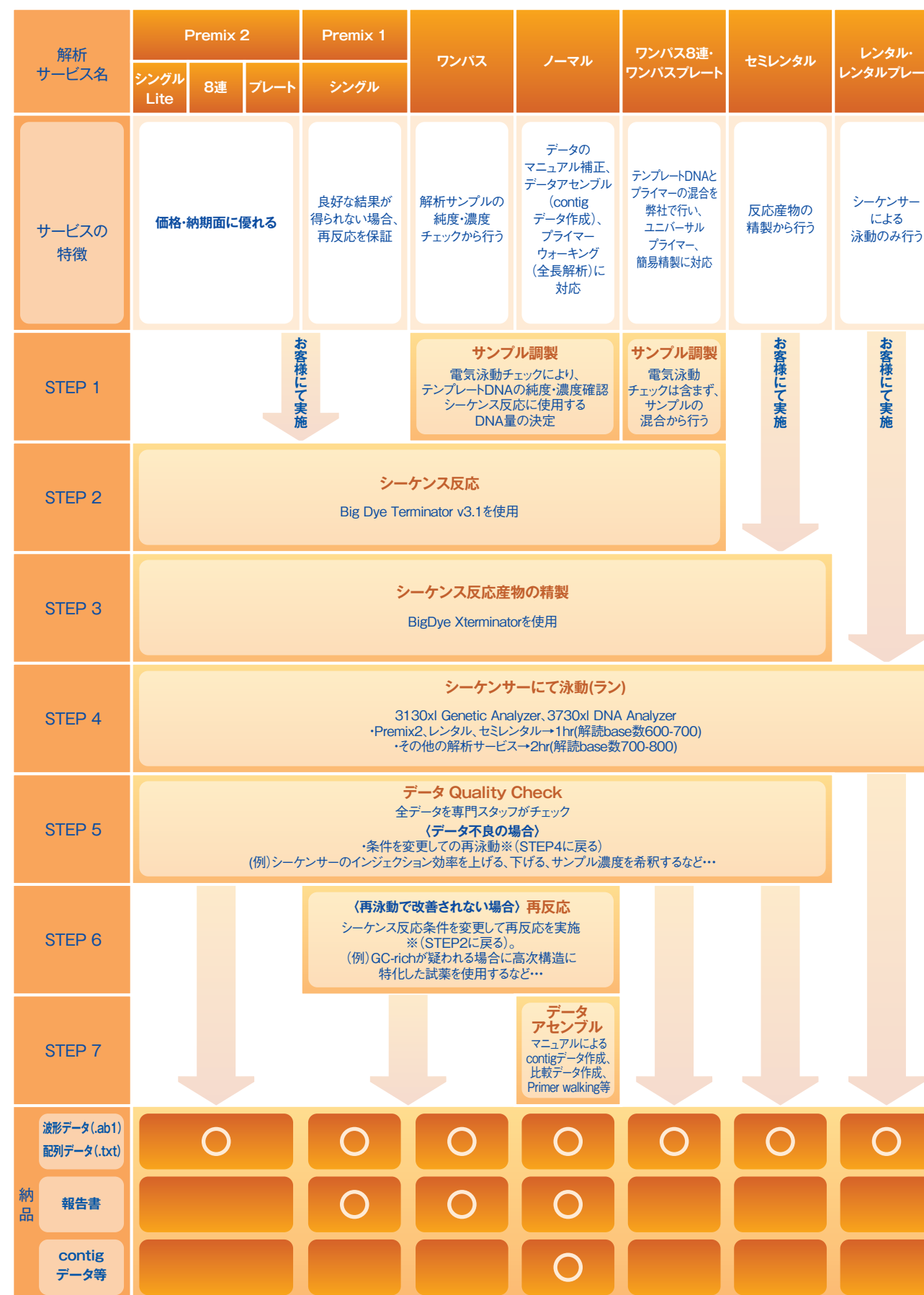
- ・**BigDye XTerminatorを用いて精製**し、シーケンサーにて泳動を行います。
- ・エタノール沈殿など、精製に手間や時間をかけたくないという方へお勧めです。
- ・お客様にてシーケンス反応後のサンプルを遮光し、冷凍便にてお送りください。
- ・サンプルは96wellプレートにご調製いただき、20μlお送りください。(10μlでも受け入れ可能でございます。その際はPCR96well ハーフスカート付きのプレートにご調製ください。)

### ■ オプションサービスについて

オプション 内容	単位	Premix2 シングル Lite	Premix2 8連/ ワンバス8連	Premix2 プレート/ ワンバスプレート	Premix1 シングル	ワンバス	ノーマル	レンタル	レンタル プレート	セミ レンタル
1hr ↓ 2hrへの アップグレード※6	サービス により変動	—	¥1,000/ 8連チューブ	¥5,000/ プレート	サービス内			¥400/ サンプル	¥5,000/プレート	
データ アセンブル※7		ご相談			ご相談		サービス内			
プライマー 設計・合成	1本	—					¥3,000	—		
PCR産物ゲル 切り出し精製※6	1検体						¥5,000			
CD-R データ納品	1受注	¥2,000								
波形データ印刷		¥2,000					サービス内	¥2,000		
サンプル、 プライマー返却		—					¥2,000		—	
BLAST検索	1データ	¥1,000								

- ※1) 土日・祝日は営業日に含まれませんので、あらかじめご了承ください。
- ※2) カッコ内は1サンプルあたりの参考価格となります。
- ※3) 記載の納期はプレート3枚までとなります。4枚以上にてご依頼の際には、3枚ごとに納期を2営業日加算させていただきます。
- ※4) 49サンプル以降につきましてはサンプル数×¥200のご請求となります。
- ※5) サンプルを溶解してお送りいただき、すでにヒートショック済の場合は事前にお知らせください。
- ※6) レンタル解析以外の2hrへのアップグレード、ならびに切り出し精製につきましては、納期を1営業日加算させていただきます。
- ※7) 配列のトリミング(不確かな箇所を除去)を行った後にアセンブルを行い、データをご提供いたします。データのマニュアル補正は行いません。

## サービスの流れ



※再泳動、再反応につきましては原則として1回のみ実施いたします。



## フラグメント解析

蛍光プライマーによるPCRのプロダクト長を測定するサービスです。キャピラリーシーケンサーを用いることにより、1bp以下の相対的な差まで測定します。

解析サービス名	スタンダード	プレート
納期※1	3営業日	3営業日※3
料金	¥500/サンプル【8サンプルまで一律¥4,000】※2	¥33,600/プレート

※1)土日・祝日は営業日に含まれませんので、あらかじめご了承ください。

※2) 8サンプル以降につきましては、サンプル数×¥500のご請求となります。

※3)プレート2枚までのご依頼は3営業日となります。3枚以上の場合は、枚数に応じて納期が加算されます。

## ■フラグメント解析サービスの流れ

- ・蛍光プライマーを用いたPCRをお客様にて実施していただき、サイズスタンダードの混合作業より弊社にて行います。
- ・サイズスタンダードならびにDye setはお選びいただけます。詳細は、「泳動条件について」をご確認ください。
- ・サイズスタンダードの混合をお客様にて行っていただいたサンプルについて、シーケンサーによる泳動のみ承るサービスもございます。ご希望の際は、メールまたはお電話にてお問い合わせください。

お客様にて実施	FASMACにて実施			
	STEP 1	STEP 2	STEP 3	STEP 4
蛍光プライマーによるPCR	サンプル調製 サイズスタンダード混合	シーケンサー泳動	データチェック	納品

## ■フラグメント解析 サンプル送付方法について

### 【お客様ご送付物】

- ・サンプル(蛍光標識済PCRプロダクト)

PCR後の精製は特に必要ございませんが、プライマーのピークなどが気になる場合、カラムによる簡易精製を推奨いたします。

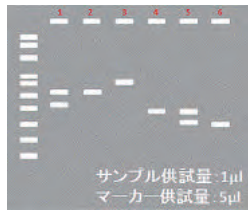
- ・電気泳動写真

弊社でのサンプル濃度調製のため、お客様にて実施していただいた

アガロースゲル電気泳動写真の同封をお願いしております。

また、サンプル供試量ならびにラダーマーカーの供試量も

写真に記載いただきますようお願いいたします。



電気泳動写真

- ・ご調製いただいたサンプルは、希釈等を行わずに原液のままご送付ください。

またアルミホイル等で遮光して頂き、冷凍便、冷蔵便、保冷剤同封の普通便のいずれかでお送り下さい。

- ・サンプルは8連チューブにてご調製下さい。サンプル数が多数の場合は、96Wellプレートにご調製ください。

- ・ご依頼方法につきましては、Webサイトからのご注文が可能です。

詳細は、「受託サービスログインサイト」をご確認ください。

## ■シーケンサーでの泳動条件について

- ・お客様が使用された蛍光Dyeの種類により、弊社での使用可能なDye set(泳動条件)に制限がございます。

(泳動条件につきましては、その他ご要望などございましたら、お問い合わせください。)

- ・泳動用のシーケンサーは下記の2機種になります。

【 DNA Analyzer 3730xl / Genetic Analyzer 3130xl 】 (キャピラリー長 50cm ポリマータイプ POP7)

蛍光Dye	FAM VIC NED PET 対応	FAM HEX NED 対応	FAM JOE NED 対応	その他	
サイズスタンダード	600LIZ 500LIZ 1200LIZ※4	400ROX 500ROX	400ROX 500ROX	ILS500	ILS600
Dye set	G5	D	F	G5	F

※4) 1200LIZは、別途オプション料金(¥200/サンプル、プレートの場合は¥5,000)が発生いたしますので、あらかじめご了承ください。

## ■解析結果データについて

### 【納品物】

- ・fsaファイル

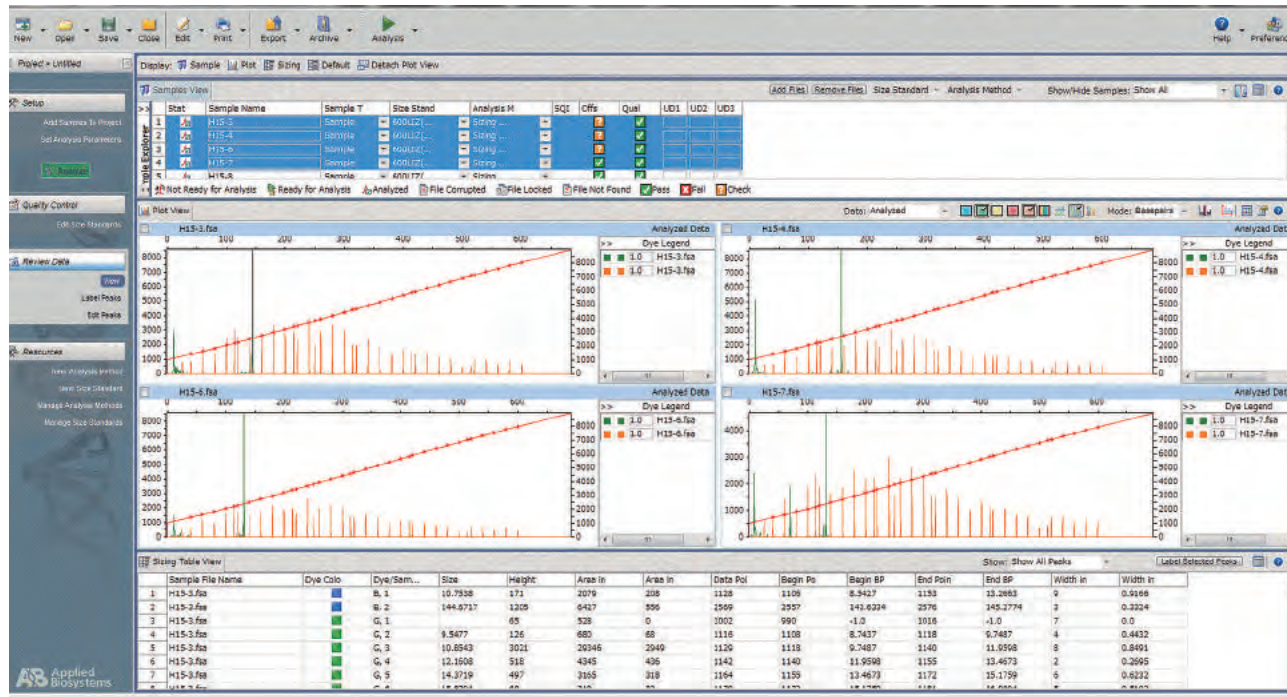
fsaファイルの確認には、フラグメント解析専用のソフトウェアである※「Peak scanner2」をご利用ください。

Thermo Fisher Scientific社のHPより、無料でダウンロード可能です。

- ・サイジングデータ

エクセル形式によるピークサイズ値のデータになります。

### 【Peak scanner2によるfsaファイルの波形データ】



### 【サイジングデータ】

	A	B	C	D	E	F	G	H	I	J	K	L	M	N
	Sample Name	位置番号	Dye/Sample Peak	Size	Height	Area in Point	Area in BP	Data Point	Begin Point	Begin BP	End Point	End BP	Width in Point	Width in BP
1	Sample 1	SQ15A010001-001	B, 21	40.0111	157	802	1224	1217	36.546	1282	27.982	5	0.467	
2	Sample 1	SQ15A010001-001	B, 22	40.1747	301	3377	305	1257	38.9619	1298	41.1704	8	0.7928	
3	Sample 1	SQ15A010001-001	B, 28	41.9444	160	1416	128	1277	41.1704	1286	42.7977	8	0.7448	
4	Sample 1	SQ15A010001-001	B, 24	46.515	7510	118539	10078	1325	43.159	1348	48.8938	14	1.3198	
5	Sample 1	SQ15A010001-001	B, 25	50.2682	527	2126	187	1369	49.8411	1374	50.702	4	0.3551	
6	Sample 1	SQ15A010001-001	B, 26	51.4044	2637	15163	1181	1382	50.702	1387	51.8436	5	0.4893	
7	Sample 1	SQ15A010001-001	B, 27	53.2501	7898	87529	7498	1408	52.5467	1409	53.778	11	0.8957	
8	Sample 1	SQ15A010001-001	B, 28	54.306	7392	92000	8109	1415	53.778	1420	55.151	11	1.0078	
9	Sample 1	SQ15A010001-001	B, 20	57.8912	898	4588	404	1460	58.8883	1458	58.0974	4	0.424	
10	Sample 1	SQ15A010001-001	B, 30	58.8926	1503	10909	910	1467	59.0974	1473	59.4229	6	0.5438	
11	Sample 1	SQ15A010001-001	B, 31	60.0419	2137	17660	1492	1480	59.4229	1489	59.9828	7	0.6211	
12	Sample 1	SQ15A010001-001	B, 22	61.0153	212	3257	289	1491	60.9989	1507	62.4927	2	0.2246	
13	Sample 1	SQ15A010001-001	B, 32	65.7842	121	1930	119	1556	65.8048	1574	68.3868	11	0.9852	
14	Sample 1	SQ15A010001-001	B, 34	75.6994	114	647	40	1655	75.6994	1657	76.8179	4	0.4441	
15	Sample 1	SQ15A010001-001	B, 35	76.596	2120	18191	1348	1668	76.8179	1669	78.0288	5	0.6161	
16	Sample 1	SQ15A010001-001	B, 36	77.5444	3008	22905	2157	1678	78.0288	1694	79.2364	6	0.5582	
17	Sample 1	SQ15A010001-001	B, 37	91.0452	1268	22154	2101	1818	88.6088	1843	98.4975	16	1.5812	
18	Sample 1	SQ15A010001-001	B, 38	101.3263	2072	37024	3537	1922	99.7619	1952	103.5391	16	1.5212	

## ■カスタムサービスについて

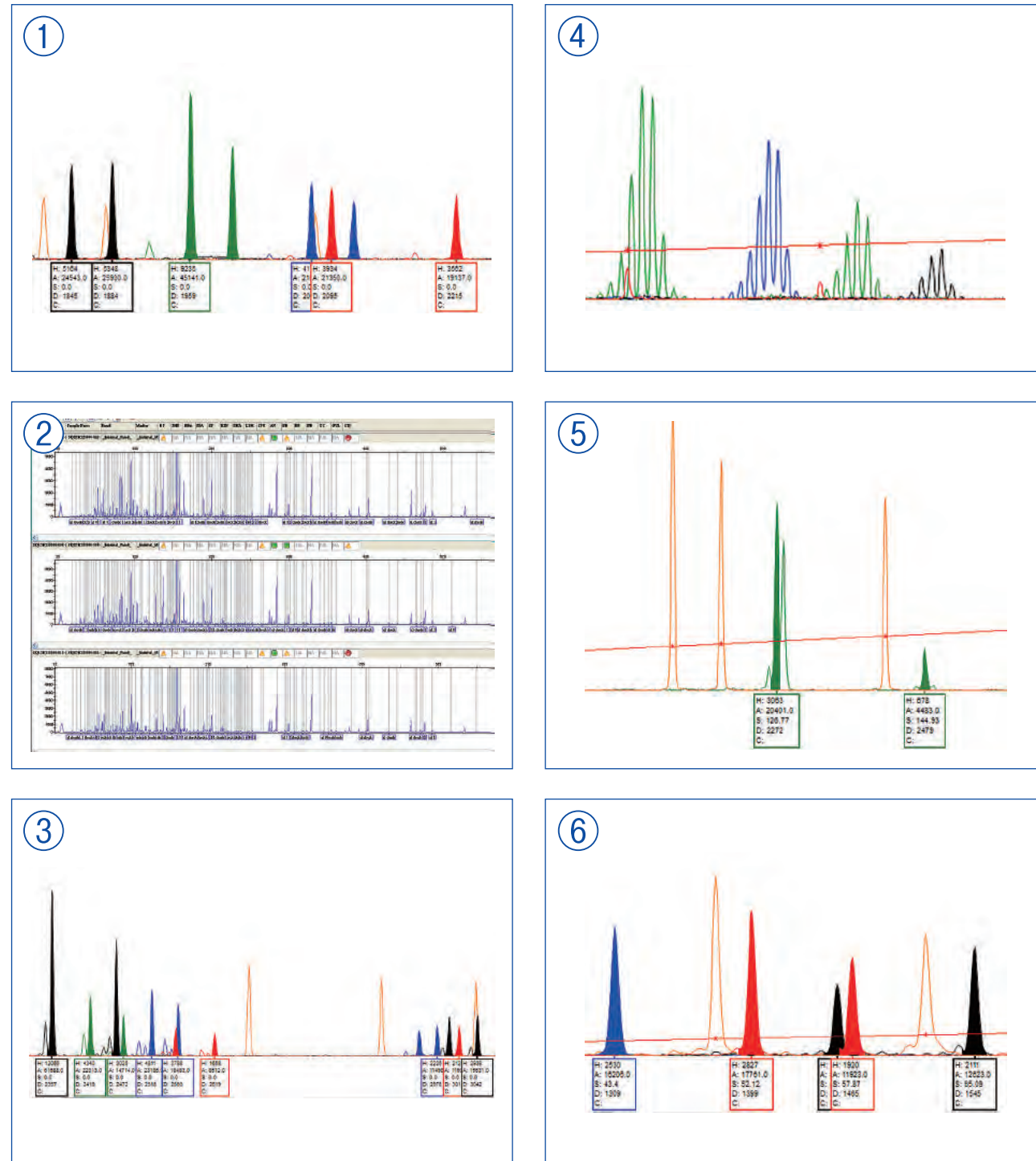
弊社ではDNA抽出、PCR作業などウェットな作業の実績もございます。

上記サービス以外のご要望がございましたら、ご相談下さい。



## ■フラグメント解析サービス泳動事例

下記のような解析実績がございます。ご参考下さい。



- ① Identifer kitを用いた STR多型による個人鑑定(法医学関係で用いられているDNA鑑定も、キャピラリー電気泳動によって実施されております。)
- ② AFLP解析による多型の検出や生物個体のプロファイリング  
(Gene Mapperを利用することにより、塩基配列が未知の生物個体に対しても自動かつ高速に多型を検出します。)
- ③ M13 tailed primerによるmultiplex PCR SSR解析  
(蛍光プライマーにtailed配列を利用することにより、蛍光試薬代のコストを抑えたSSR解析が可能です。)
- ④ ガン研究におけるゲノム不安定性やミスマッチヘア修復の調査(MSI Analysis Systemを用いることで、簡便に調査が可能です。)
- ⑤ T-RFLP解析による腸内細菌叢や微生物群衆の多様性解析  
(16Sリボソーム領域を利用します。単離培養が不可能な細菌叢等を一括でプロファイリングできます。)
- ⑥ SNaPshot Multiplex kitによるSNP解析  
(高い再現性と多検体処理により、効率的にSNPのジェノタイピングが可能です。蛍光ddNTPによる1塩基伸長法を利用しています。)

## ● 受託サービス ログインサイト

### ■シーケンス解析のご注文は専用ログインサイトからが便利です。

オーダーシートの作成やメール作成の手間を省くことができ、ご注文がより簡便に行えます。

<https://www.bio.fasmac.co.jp/FasmacWebSystem/ja-JP/Account/Login.mvc>

弊社ホームページ(fasmac.co.jp)の  
トップ画面からもアクセス可能です。

### 受託サービスログイン

共通のメールアドレスとパスワードにて、  
シーケンス解析のご依頼の他、プライマーの発注、  
人工遺伝子合成のお見積り依頼など、  
弊社受託サービス全般をご利用いただけます。

### ■充実した機能

- コピー&ペーストなど、Excel感覚での入力が可能です。
- 専用オーダーシート(Excel形式)の取り込み機能も完備しております。
- 現在ご依頼中の内容ならびに、過去一年間のご注文履歴がいつでもご確認いただけます。
- 各種オプションサービスの追加なども簡単に行えます。
- ご登録者様以外への結果送付も可能です(メールに添付してお送りいたします)。
- 解析完了後、検収等に使用できる「解析完了報告書」のダウンロードが可能です。

### ■解析データのダウンロード

- 解析データのアップロード後は一定期間(30日間)、いつでも何度でもデータのダウンロードが可能です。  
※ 期間を過ぎましたデータはサイト上からは削除されますが弊社データベースにて、一年間保存しております。
- E-mailにて大容量の解析データを受信した際に、メールの受信に時間がかかる、  
メールボックスの容量制限をすぐを超えてしまうといったトラブルを回避することができます。  
※ ご希望の場合は、解析データをZipファイルでE-mail送信することも可能です。

#### 【ダウンロード画面】

● SQ15H110070 最新データ一覧

全8件 (1-8件表示)

Nei INo	選択	枝番	解析名	サンプル種別	長さ	ダウンロード状況	解析状況 (※2)
01-1	<input checked="" type="checkbox"/>	1	1	Plasmid	0	無	出荷完了
01-2	<input checked="" type="checkbox"/>	2	2	Plasmid	0	無	出荷完了
01-3	<input checked="" type="checkbox"/>	3	3	Plasmid	0	無	出荷完了
01-4	<input checked="" type="checkbox"/>	4	4	Plasmid	0	無	出荷完了
01-5	<input checked="" type="checkbox"/>	5	5	Plasmid	0	無	出荷完了
01-6	<input checked="" type="checkbox"/>	6	6	Plasmid	0	無	出荷完了
01-7	<input checked="" type="checkbox"/>	7	7	Plasmid	0	無	出荷完了
01-8	<input checked="" type="checkbox"/>	8	8	Plasmid	0	無	出荷完了

全8件 (1-8件表示)

[ダウンロード履歴へ](#)
[【新】のみチェック](#)
[全てにチェック](#)
[全てを解除](#)
[注文一覧画面へ戻る](#)